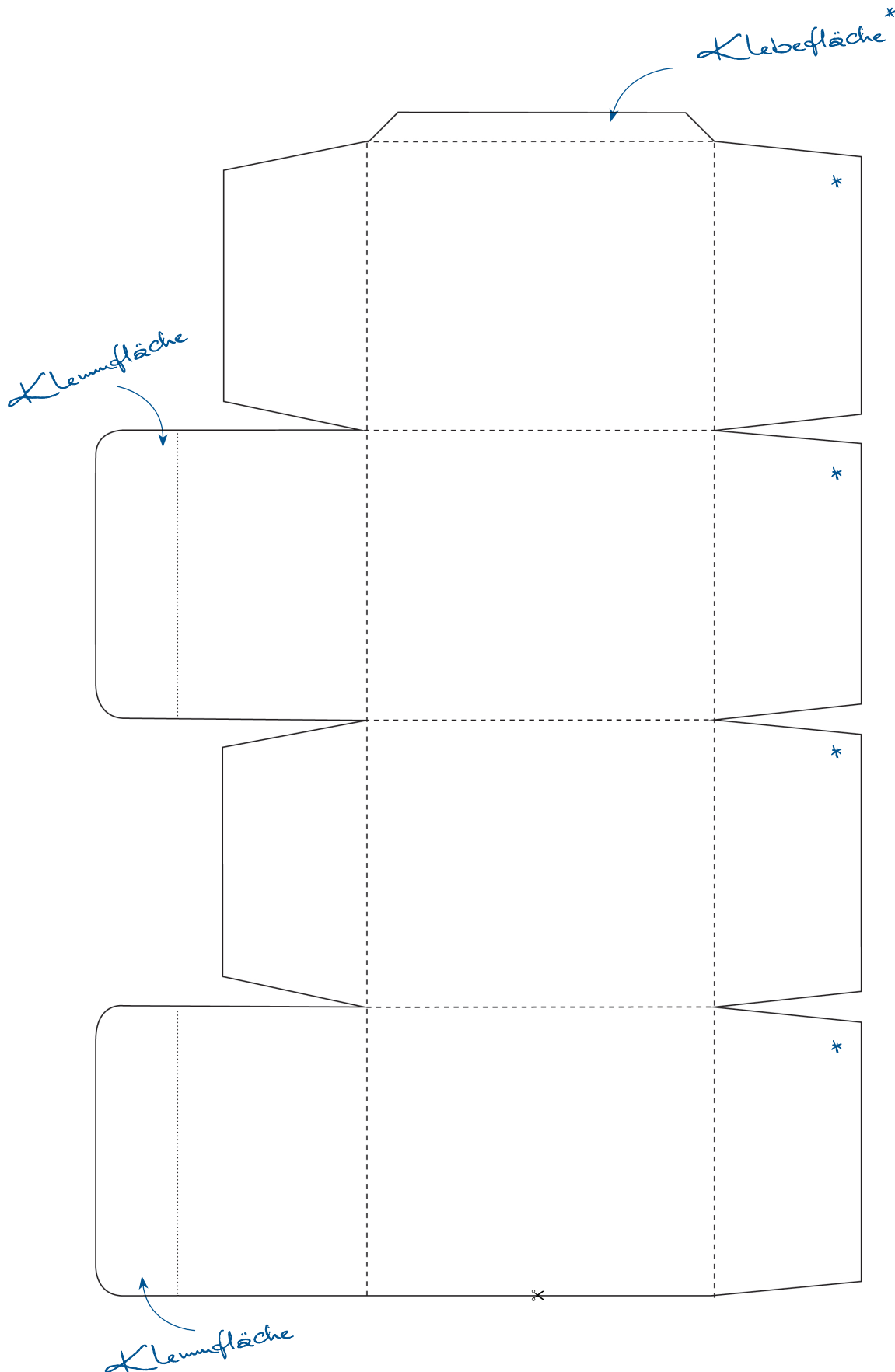


Schnittmuster für Pappschachtel



Was zu tun ist:
Vergrößern Sie die Schablone in einem Copyshop auf 200% auf ein DIN A3 Papier. Sie können die Schablone auch als DIN A4 verwenden, dann wird die Schachtel kleiner. Schablone an der durchgezogenen Linie ausschneiden, auf einen Fotokarton übertragen. Form ausschneiden. An den gestrichelten Linien mit Hilfe eines Falzbeines oder Gegenstand mit runder Kante falzen und nach innen knicken. Die Klemmflächen nach aussen knicken. Nun an den Klebeflächen Bastelkleber auftragen und diese Flächen zusammenkleben. Die Klemmflächen mit hübscher Wäsche- oder Büroklammer befestigen. Befüllen und verschenken!